

A push-PEG szerepe a sebészeti gasztrosztómia kiváltásában tumoros dysphagiában – egy centrum tapasztalatai

Tarpay Ádám, Lőrinczi Csaba, Szegedi Éva,
Egyedné B. Mária, Sütő Gréta, Vilandné H. Andrea,
Szmola Richárd



Országos Onkológiai Intézet

Daganatsebészeti Központ,
Invazív Gasztroenterológiai Osztály

Bevezetés

- A percutan endoszkópos gasztrosztómia (PEG) a tartós enterális táplálás egyik legfontosabb módszere tumoros dysphagiában.**
- Előrehaladott száj-garat és nyelőcső daganatok esetén azonban a jelentős **szűkület vagy trismus** miatt a hagyományos **pull-PEG** technika gyakran nem kivitelezhető.
- Ilyen esetekben korábban **sebészeti gasztrosztómia** (Witzel-, Kader- vagy Danovay-féle technika) jelentette az **egyetlen alternatívát**.
- Az ultravékony endoszkóppal asszisztált **push-PEG** technika bevezetése **minimálisan invazív megoldást** kínálhat ezekben a technikailag nehéz esetekben.

Célkitűzés

pull-PEG nem kivitelezhető

Vizsgálatunk célja annak elemzése volt, hogy a **push-PEG** technika bevezetése milyen hatással volt a **sebészeti gasztrosztómiák arányára** olyan esetekben, amikor a hagyományos **pull-PEG** kivitelezése nem volt lehetséges.

Módszer

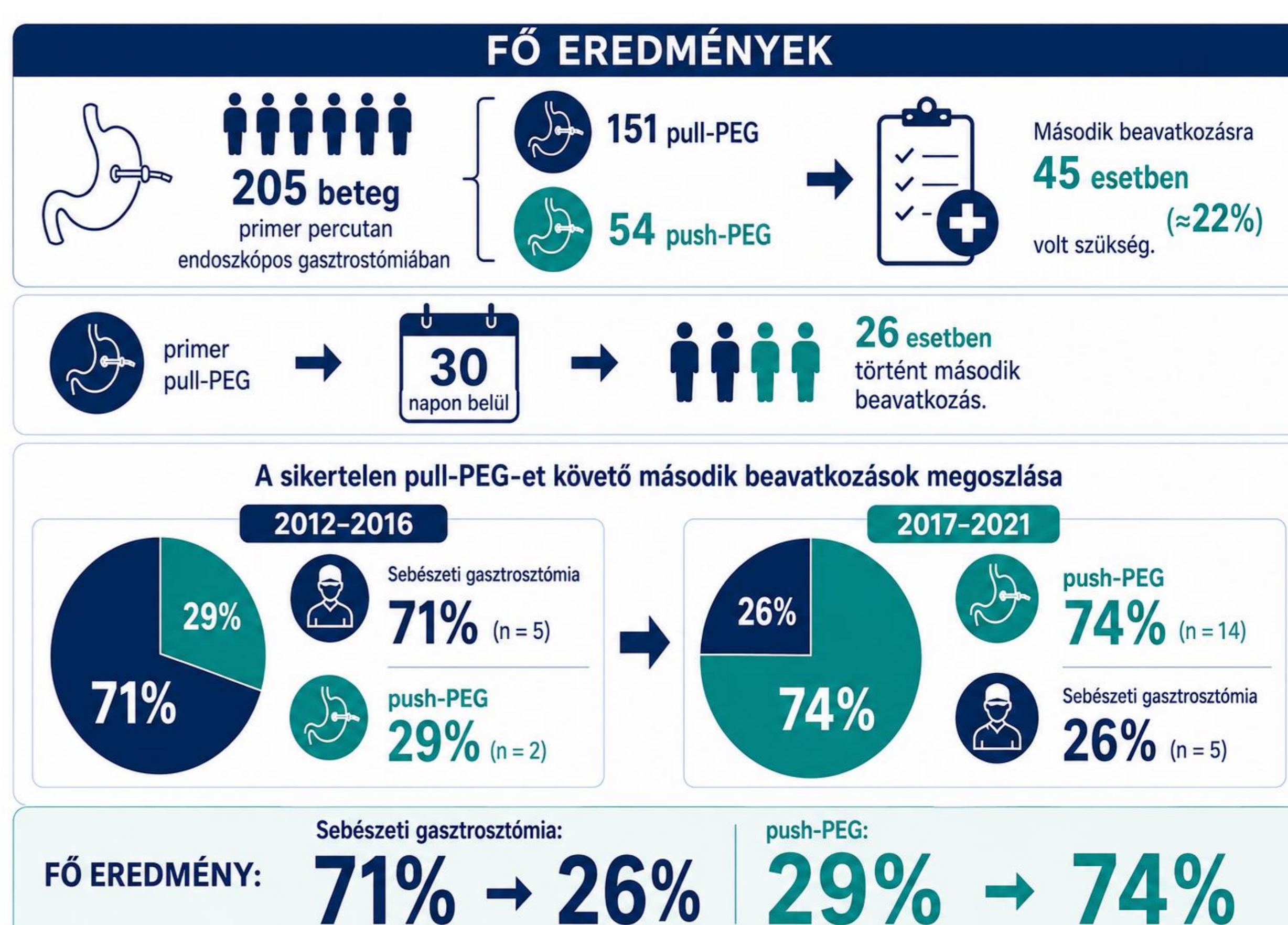
- 10 év** adatainak **retrospektív elemzése** során intézetünk adatbázisát vizsgáltuk.
- A teljes betegpopulációban **205** beteg részesült első beavatkozásban percutan endoszkópos gasztrosztómiában (pull-, és push-PEG).
- A betegek közül **45** esetben (**≈22%**) történt második beavatkozás.
- Külön elemeztük azokat az eseteket, ahol a pull-PEG technikailag sikertelen volt, és **30 napon belül** második beavatkozás történt.
- A második beavatkozásokat **sebészeti gasztrosztómia** vagy **push-PEG** kategóriákba soroltuk.
- A változás vizsgálatára két időszakot hasonlítottunk össze: **2012–2016** és **2017–2021**.

PUSH PEG BEAVATKOZÁS LÉPÉSEI

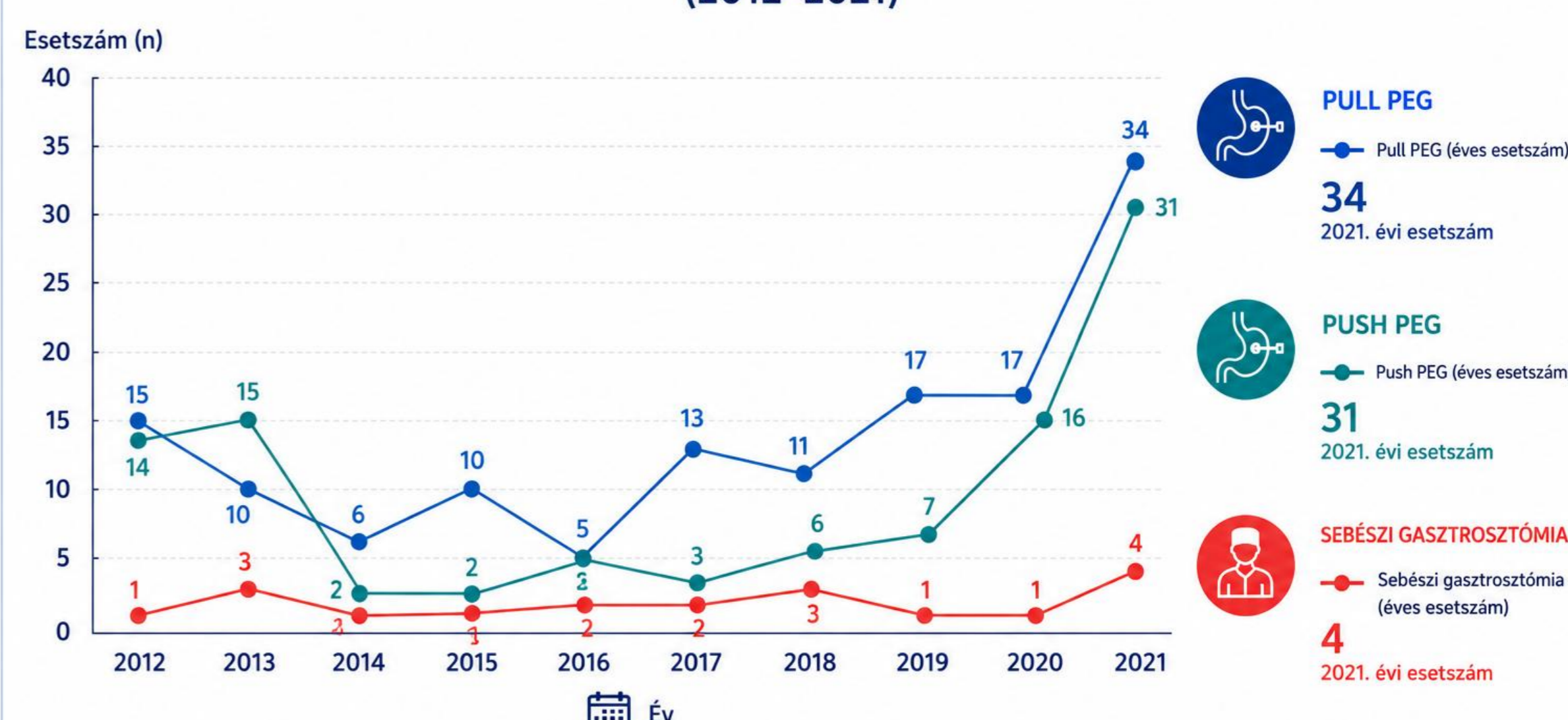
- GASTROPEXIA**
A gyomor rögzítése a hasfalhoz három irányból (három rögzítővel).
- GASTROPEXIA VARRÓGÉPPEL**
A rögzítővel endoszkópos ellenőrzése és varrógéppel történő rögzítése.
- TROKÁR BEVEZETÉSE**
Trokar szúrása a rögzített területen keresztül a gyomorba.
- „PEEL-OFF” KATÉTER BEHELYEZÉSE**
A tápsonda behelyezése a „peel-off” katéter segítségével, majd rögzítés és ellenőrzés.

A PUSH PEG TECHNIKA LÉPÉSRŐL LÉPÉSRE | Minimálisan invazív • Biztonságos • Hatékony

Eredmények



Sebészeti gasztrosztómia, Pull PEG és Push PEG első beavatkozásként (2012–2021)



A Pull PEG esetszámok összességében emelkedő tendenciát mutatnak.

A Push PEG esetszámok rohamosan emelkedtek, különösen 2019 után.

A sebészeti gasztrosztómia esetszáma **alacsony maradt**, enyhe növekedéssel.

pull-PEG nem kivitelezhető

Sebészeti gasztrosztómiák szükségessége jelentősen csökkent

push-PEG = Sebészeti gasztrosztómia

A push-PEG **minimálisan invazív alternatívát** jelent, amely a legtöbb esetben kiválthatja a sebészeti gasztrosztómiát, és fontos szerepet tölthet be a táplálási lehetőségek biztosításában.

FŐ EREDMÉNY:



MINIMÁLISAN INVÁZÍV

BIZTONSÁGOS

HATÉKONY