



# Aorto-jejunalis fisztula

## A differenciál diagnosztika nehézségei

Dr. Pártos Gergely, Dr. Tóth Ádám Péter, Dr. Tóth Levente  
Dél-Budai Centrumkórház - Szent Imre Egyetemi Oktatókórház  
Gasztroenterológia Profil

### Bevezetés

Aorta, vagy az aorta oszlás és a gasztrointestinális traktus között kialakuló abnormális összeköttetést nevezzük aorto-enterális fisztulának.

Kialakulási mechanizmusa alapján elkülönítünk primer és szekunder fisztulákat.

- Primer (ritkább): Krónikus, kezeletlen aorta aneurysma betör (vagy fordítva) a gasztrointestinális traktusba

- Szekunder (gyakoribb): Korábban elvégzett aorta műtét helyi gyulladása, bélszakasz közelében

Tünetek: hasi fájdalom, pulzáló hasi terime, tápcsatornai vérzés

Herald vérzés

### Esetismertetés

2022. augusztus – 2022. szeptember – SE Belgyógyászati és Haematológiai Klinika és Semmelweis Egyetem Sebészeti-, Transzplantációs- és Gasztroenterológiai Klinika – 3x keringést meg nem ingató alsó GI vérzés.

- 4x gastroscopia, 2x colonoscopia, 1x enteroscopia, 3x hasi CTA, 1x hasi MRI, 2x kapszula endoscopia, 12E VVT transfúzió, 2x érsebészeti konzilium

2022. december – 2023. január között két alkalommal kezeltük Osztályunkon transfúziót igénylő, keringést nem megingató, de collaptiform rosszullétet okozó alsó GI vérzés miatt.

- 4x gastroscopia, 3x colonoscopia, 1x enteroscopia, 3x hasi CTA, 1x hasi MRI, 1x kapszula endoscopia, 14E VVT transfúzió, 1x érsebészeti konzilium

2023. februárjában ismételtén Profilunkon kezeltük. Ismét haematochezia és lassan progrediáló anaemia képezte a beutalás indokát

- 1x gastroscopia, 2x colonoscopia, 1x hasi CTA, 2E VVT transfúzió

#### ÚJRAVÉRZÉS

↓  
• HAEMODINAMIKAI MEGINGÁS

↓  
• SZIOK Intenzív konzilium

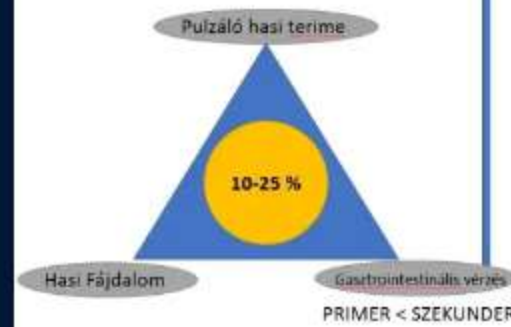
↓  
• Városmajor Érsebészet 21:30

Vénás véré: 35 Hgb g/l  
Shockos állapot  
Vitális indikáció: Transzfúzió, plazma, haemostiptikum, HES

Sebészeti Osztály - Intenzív Osztály – Gasztroenterológia  
Folyamatos telefonos "helyzetjelentés"  
CT angiográfiás leletek ismételt – "képkockáról képkockára" történő áttekintése

A feltételezett diagnózissal, mély aítatásban, shockos állapotban OMSZ szállítás  
Azonnali – SIKERES - műtéti beavatkozás

- SAEF típus > lokalizáció  
Tünetek súlyossága:  
• Erosio > Fistula
- Klasszikus triád

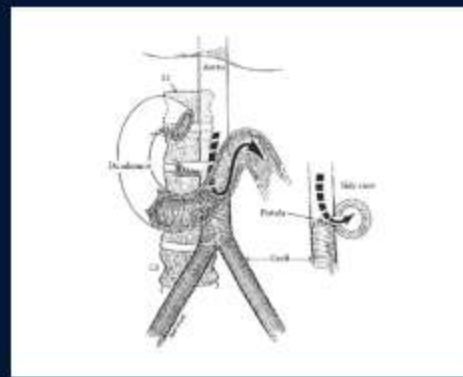


#### "HERALD BLEEDING"

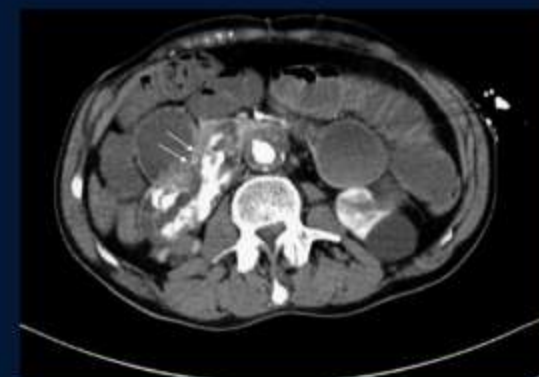
Shockolózó masszív GIV  
Gyors, megállíthatatlan kivérés.

#### Aspecifikus tünetek:

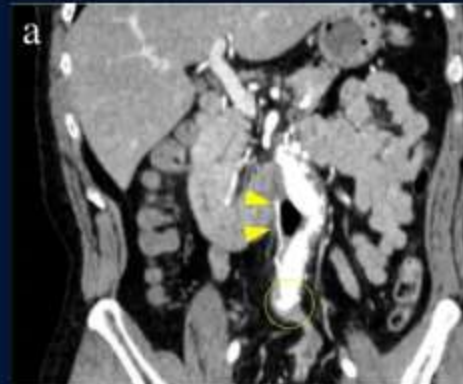
- Fogys, rossz közérzet
- Graft thrombosis- AV ischaemia
- Sepsis!
- Vérzés hiánya!!
  - duodenalis 1/3
  - Vékonybél, vastagbél 2/3



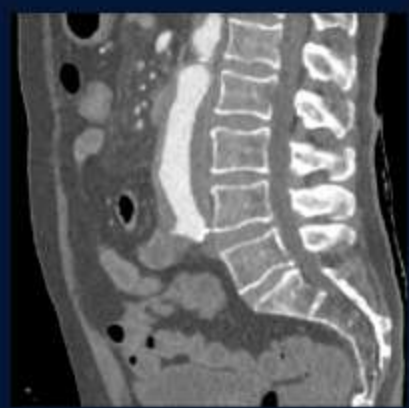
Aorto-enterális fisztula kialakulása



Aorto-enterális fisztula CT képei



Betegünk CT képanyaga a műtét előtti shockolózó vérzéskor



### Következtetések

Habár az aorto-enterális fisztulák a tápcsatornai vérzések háttérében ritkán felmerülő okok, azonban minden hasi aorta műtéten átesett betegnél fel kell merülnön etiológiai szerepe.

A szűk diagnosztikus IDŐABLAK kihangsúlyozza a társoztályokkal való közös EGYÜTTMŰKÖDÉS kritikus jelentőségét.

### Referenciák

<https://www.maimonidesem.org/blog/potd-aorticenteric-fistula-aeaf>

<https://www.hindawi.com/journals/crim/2011/406730/>



Intraoperatív fotók a fisztulanyílásról (b) és az aorta fali thrombusáról (j) (SE-VSZÉK)

